

# 验证用温湿度记录仪

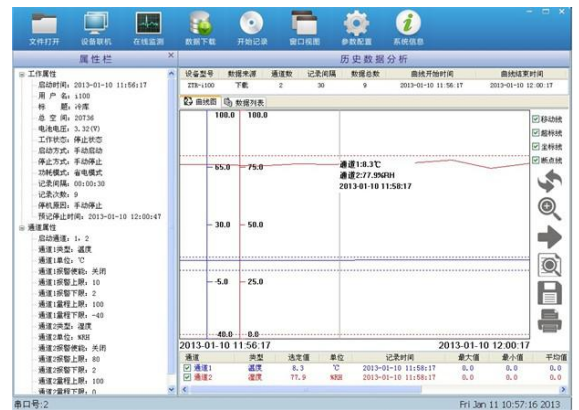
仪器型号：**i100-TH** 温湿度记录仪/冷链记录仪



广泛应用于食品药品安全、科研生产、化工医药、暖通空调、冷藏储运、气象水文、造纸、环保、档案馆、实验(测试)室、博物馆、电力、烟草等领域。

## 功能特点：

- 体积小巧，便于携带，按键，操作简单。
- 设备自带耳朵挂钩，方便现场验证挂起来，进行验证
- 设备防潮，在冷库、冷藏车验证中，延长了设备使用寿命
- 设备自带 USB 线，方便连接电脑，进行数据上传，处理，备份。
- 仪器外壳自带通风口，测量参数准确可靠。
- 设备查看按键（年、月、日、时间、最大值、最小值）；开机和关机（无限次开关机分段记录）
- 功耗低，记录仪 1 颗电池即可工作 2-3 个月
- 内部电池供电，电池功耗低，即可拿到野外随时随地采集数据，也可长时间放置记录地点进行采集。
- 设备自带电池仓，没电，方便更换电池。
- 数据保存功能强大，最大可储存 26000 组组条数据。
- 断电后已保存在主机里的数据不丢失
- 计算机配置多种开启和关机模式：
  - 1.立即启动 2.按键启动 4.定时启动
  - 2.按键停止 2.定时停止 3.存满停止 4.记录次数停止
- 计算机软件具有强大的数据处理功能（统计、分析、显示、查询），可把采集数据形成曲线图，直观显示，也可查看数据列表。也可对采集的数据存储为 EXCEL 或



TXT 电子表格文件，或者软件自有格式存储。方便用户保存和处理数据、打印等，软件永久免费升级

- 计算机软件经过专业的 UI 设计，精美，操作方便。

**技术参数：**

- 1.记录容量：26000 组
- 2.记录时间间隔：1 秒-24 小时连续可调
- 3.通讯接口：USB 口
- 4.电源：仪器内部自带高能量电池
- 5.温湿度内置，**进口高精度湿度传感器**



测量项目	温度	湿度
测量范围	-40℃~100℃	0%~100%
测量精度	±0.5℃	±3%
分辨率	0.1℃	0.1%